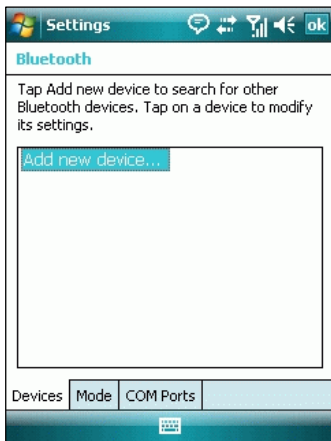


## A. Konfiguracja Bluetooth

W przypadku zewnętrznego odbiornika GPS łączącego się z Pocket PC za pośrednictwem Bluetooth konieczne jest sparowanie obu urządzeń tak, aby zapewnić wzajemną komunikację. Poniżej zaprezentowana jest przykładowa procedura postępowania (angielska wersja systemu).

Zapewne nie jest to procedura uniwersalna w obecnej różnorodności sprzętu na rynku. W przypadku konkretnego zestawu Pocket PC + odbiornik GPS wskazane jest zapoznanie się z dokumentacją obu urządzeń i zastosowanie się do zaleceń i procedur podanych przez ich producentów.

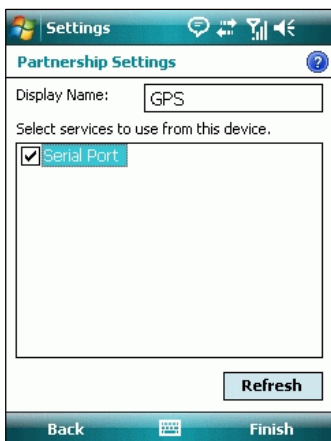
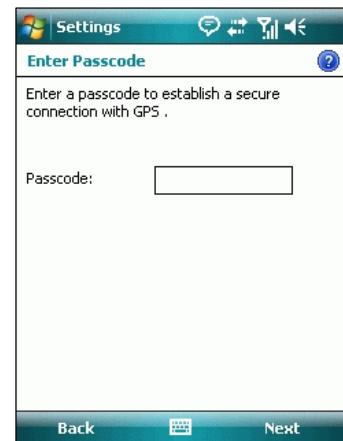
1. a) Włącz odbiornik GPS.  
b) Aktywuj funkcję Bluetooth w Pocket PC.
2. Z menu **Start** kliknij **Settings**. Na ekranie **Connections** kliknij ikonę **Bluetooth**.



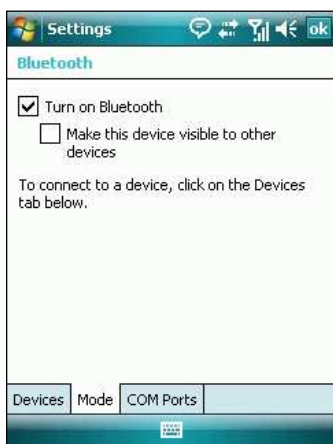
3. W opcji **Devices** kliknij **Add New Device** (New Partnership). Pocket PC rozpocznie poszukiwanie odbiornika GPS. Jeśli poszukiwanie nie da rezultatu wciśnij “Refresh” aby powtórzyć proces.

Jeśli odbiornik GPS zostanie wykryty zaznacz jego ikonę i wciśnij **Next**.

4. Często dla odbiornika GPS wymagane jest wprowadzenie kodu (passcode) w celu ustanowienia bezpiecznego połączenia. Sprawdź w dokumentacji odbiornika wartość tego kodu, wprowadź ją i kliknij **Next**. Jeśli odbiornik nie wymaga kodu wprowadź 0000.

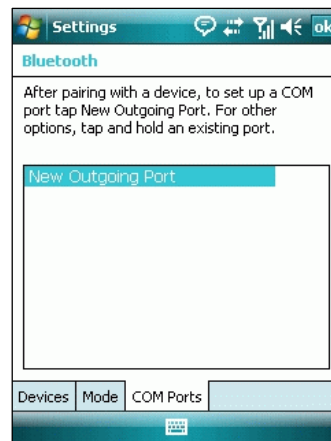


5. Na ekranie **Partnership Settings** wybierz **Serial Port** i kliknij **Next**.



- Wybierz zakładkę **Mode** i zaznacz checkbox **Turn on Bluetooth**, jeśli nie był on zaznaczony.

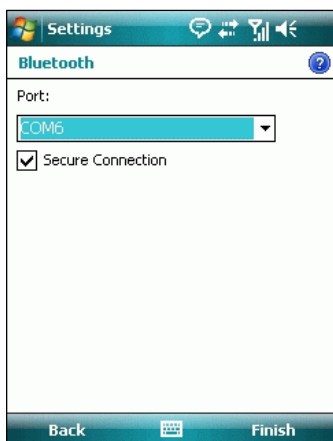
- Wybierz **COM Ports** i kliknij **New Outgoing Port**.



- Na liście **Add a Device** zaznacz nazwę twojego nowo dodanego odbiornika GPS i kliknij **Next**.



- Na rozwijanej liście **Port** wybierz numer portu dla Bluetooth. Zapamiętaj ten numer, ponieważ będzie on potrzebny w dalszej konfiguracji (patrz krok B.3). Dla niektórych urządzeń nie jest zalecane zaznaczanie checkbox'a "Secure Connection", ponieważ połączenie może być niestabilne (właściwy wybór powinien być zasugerowany w dokumentacji).



- Kliknij **Finish**. Port dla Bluetooth został ustanowiony.

- Zamknij Bluetooth Manager.

## B. Konfiguracja GPS Intermediate Driver

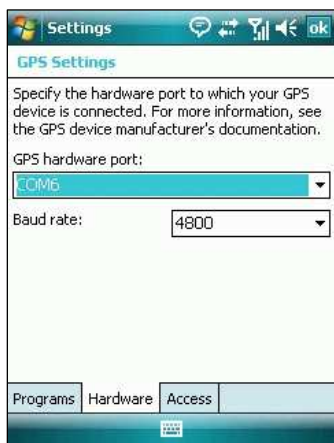
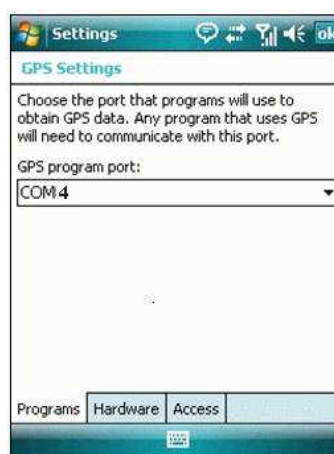


1. Z menu **Start** wybierz **Settings**.  
Na zakładce **System** kliknij pokazaną ikonę **External GPS**.  
W zależności od urządzenia może ona mieć ewentualnie inną nazwę, na przykład po prostu **GPS**.

2. Na zakładce **Programs** wybierz z rozwijanej listy wolny port COM.

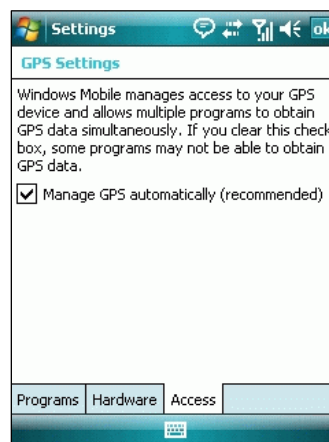
Wybrany numer portu powinien być inny od portu zadeklarowanego wcześniej w punkcie A.9.

Programy będą odbierać dane GPS właśnie przez ten numer portu – należy go wskazać w konfiguracjach konkretnej aplikacji.



3. Na zakładce **Hardware** wybierz z rozwijanej listy numer portu, który był zadeklarowany wcześniej w punkcie A.9.

Ustaw właściwą szybkość transmisji **Baud rate**.



4. Na zakładce **Access** zaznacz checkbox **Manage GPS Automatically**.